

Приложение № 1  
к Паспорту ОСИ № 1  
от «01» марта 2023 г.

УТВЕРЖДАЮ:

И.о. директора

И.В. Быстрова

«22» апреля 2024 года

**АКТ**  
**выполненных работ по адаптации объекта**  
**и повышению уровня доступности услуг**  
**для людей с инвалидностью и**  
**маломобильным группам населения (МГН)**  
**в период с 2019 по 2023 годы**

Республика Коми, г. Ухта

Наименование территориального образования субъекта Российской Федерации

«22» апреля 2024 г.

Наименование объекта: Государственное профессиональное образовательное учреждение  
«Ухтинский медицинский колледж»

Адрес объекта: 168300, Республика Коми, г. Ухта, ул. Чибьюская, д.28

В период с 2019 по 2023 года были выполнены следующие работы по адаптации объекта и повышению уровня доступности услуг для людей с инвалидностью и маломобильным группам населения (МГН).

1. Организационные мероприятия:

1.1 В организации утвержден порядок оказания персоналом ситуационной помощи инвалидам и другим МГН при посещении ими объекта и оказании услуг: *да (Приказ «Об утверждении порядка взаимодействия сотрудников ГПОУ «Ухтинский медицинский колледж» при предоставлении услуг инвалиду, а также оказания ему ситуационной помощи» (№ 52 от 17.05.2022).*

1.2 В организации утвержден локальный документ, которым назначены ответственные лица за оказание ситуационной помощи инвалидам и другим МГН при посещении ими объекта и оказании услуг: *да (Приказ «О назначении ответственных сотрудников за организацию работы по обеспечению доступности объекта и услуг для инвалидов и об утверждении Положения по обеспечению условий доступности для инвалидов и других МГН, объектов и предоставляемых услуг, а также оказания им при этом необходимой помощи в ГПОУ «УМК» (№ 51 от 17.05.2022).*

1.3 В организации предоставляются услуги инвалидам по месту жительства (на дому): *нет.*

1.4 В организации предоставляются услуги инвалидам в дистанционном формате: *да (Положение об организации образовательного процесса с использованием электронного обучения и дистанционных образовательных технологий в*

государственном профессиональном образовательном учреждении «Ухтинский медицинский колледж» от 16.03.2020).

1.5 В организации официальный сайт адаптирован для лиц с нарушением зрения: *да*.

1.6 На официальном сайте организации на главной странице размещена вкладка «Доступная среда», а также присутствует информация для инвалидов в подразделе «Доступная среда»: *да*.

1.7 В организации обеспечен допуск собаки-проводника на объект, и организовано для нее место ожидания: *нет*.

1.8 Направленно ходатайство в Администрацию об обустройстве ближайших к объекту автобусных остановок, путей движения от остановок до объекта для людей с инвалидностью и МГН в соответствии с требованиями нормативных документов: *да (реквизиты документа), нет*.

1.9 На объекте и/или прилегающей к нему территории (при наличии) установлена система вызова персонала (кнопка вызова с выходом на ответственное лицо за сопровождение / дежурного): *да*.

1.10 Объект используется в качестве избирательного участка в период выборов и референдумов: *нет*.

1.11 Информация о доступности объекта и предоставляемых услуг размещена на: Сайт организации (адрес) - <http://medkol-ukhta.ru/>  
Карте доступности (адрес) - [https://zhit-vmeste.ru/map/?ELEMENT\\_ID=95407](https://zhit-vmeste.ru/map/?ELEMENT_ID=95407)

### 2. Приобретены технические средства реабилитации, адаптивные методические пособия и т.п.:

- акустическая система, OTICON <Front Row to Go>;
- радиокласс (радиомикрофон) "Сонет-PCM" PM- 2-1 (заушный индуктор и индукционная петля);
- радиокласс (радиомикрофон) "Сонет-PCM" PM- 1-1 (заушный индуктор и индукционная петля) 21452ж;
- тактильная табличка (вывеска) с азбукой Брайля, 400х600мм, тактильный пластик;
- противоскользящая плитка из резиновой крошки с рифленой поверхностью, 30х30см;
- тактильная мнемосхема черно-желтая 600х800мм без подложки;
- эвакуационный лестничный стул (кресло);
- пандус алюминиевый откидной, складной, до 3 м;
- пандус перекатной TR 101 (80х78 см).

### 3. Ремонтные работы:

3.1 Территория, прилегающая к зданию (участок): *нет*.

3.2 Вход (входы) в здание:

На входных группах установлена

- противоскользящая плитка из резиновой крошки с рифленой поверхностью, 30х30см;

3.3 Путь (пути) движения внутри здания (в т.ч. пути эвакуации):

Установлены

- пандус алюминиевый откидной, складной, до 3 м.,
- пандус перекатной TR 101 (80х78 см).

Приобретён эвакуационный лестничный стул (кресло).

3.4 Зона целевого назначения (целевого посещения объекта):

Приобретены

- акустическая система, OTICON <Front Row to Go>;
- радиокласс (радиомикрофон) "Сонет-PCM" PM- 2-1 (заушный индуктор и индукционная петля);
- радиокласс (радиомикрофон) "Сонет-PCM" PM- 1-1 (заушный индуктор и индукционная петля) 21452ж;

3.5 Санитарно-гигиенические помещения: нет

3.6 Система информации и связи:

- тактильная табличка (вывеска) с азбукой Брайля, 400х600мм, тактильный пластик;
- тактильная мнемосхема черно-желтая 600х800мм без подложки.

Организация доступности объекта для инвалидов – форма обслуживания\*

№ п/п	Категория инвалидов (вид нарушения)	Вариант организации доступности объекта (формы обслуживания)*
1.	Все категории инвалидов и МГН	ДУ
<i>в том числе инвалиды:</i>		
2.	передвигающиеся на креслах-колясках	ДУ
3.	с нарушениями опорно-двигательного аппарата	
4.	с нарушениями зрения	ДУ
5.	с нарушениями слуха	ДУ
6.	с нарушениями умственного развития	ДУ

\* - указывается один из вариантов: «А», «Б», «ДУ», «ВНД»

Состояние доступности основных структурно-функциональных зон

№ п/п	Основные структурно-функциональные зоны	Состояние доступности, в том числе для основных категорий инвалидов**
1.	Территория, прилегающая к зданию (участок)	ВНД
2.	Вход (входы) в здание	ДУ
3.	Путь (пути) движения внутри здания (в т.ч. пути эвакуации)	ДУ
4.	4 (I) Зона обслуживания инвалидов (кабинетная, зальная, прилабочная, с перемещением по маршруту, кабина индивидуального обслуживания)	ДУ
	4 (II) Места приложения труда	-
	4 (III) Жилые помещения	-
5.	Санитарно-гигиенические помещения	ВНД
6.	Система информации и связи (на всех зонах)	ДУ
7.	Пути движения к объекту (от остановки транспорта)	ВНД

**\*\* указывается:**

ДП-В - доступно полностью всем;

ДП-И (к, о, с, г, у) – доступно полностью избирательно (указать категории инвалидов);

ДЧ-В - доступно частично всем;

ДЧ-И (к, о, с, г, у) – доступно частично избирательно (указать категории инвалидов);

ДУ-В - доступно условно всем,

ДУ-И (к, о, с, г, у) – доступно условно избирательно (указать категории инвалидов);

ВНД-В – временно недоступно всем,

ВНД-И (к, о, с, г, у) – временно недоступно избирательно (указать категории инвалидов)

**ИТОГОВОЕ ЗАКЛЮЧЕНИЕ о состоянии доступности объекта и услуг после выполненных работ по адаптации.**

Состояние доступности объекта оценено как: доступно условно.

Состояние доступности услуг на объекте оценено как: доступно условно.

В период с 2019 по 2023 года были выполнены существенные работы по обеспечению физической доступности здания (капитальный ремонт, реконструкция и т.п.)\*: *нет*.

На входных группах установлена

- противоскользкая плитка из резиновой крошки с рифленой поверхностью, 30х30см;

На пути движения внутри здания (в т.ч. пути эвакуации):

Установлены

- пандус алюминиевый откидной, складной, до 3 м.,
- пандус перекатной TR 101 (80х78 см).

Приобретён эвакуационный лестничный стул (кресло).

Зона целевого назначения (целевого посещения объекта):

Приобретены

- акустическая система, OTICON <Front Row to Go>;
- радиокласс (радиомикрофон) "Сонет-PCM" PM- 2-1 (заушный индуктор и индукционная петля);
- радиокласс (радиомикрофон) "Сонет-PCM" PM- 1-1 (заушный индуктор и индукционная петля) 21452ж;

Система информации и связи:

- тактильная табличка (вывеска) с азбукой Брайля, 400х600мм, тактильный пластик;
- тактильная мнемосхема черно-желтая 600х800мм без подложки

\*- нет, если за период после составления паспорта и на момент составления акта не были проведены существенные работы по обеспечению физической доступности здания (капитальный ремонт, реконструкция и т.п.) то данный акт идет приложением к существующему паспорту;

- да, если за указанный выше период были проведены существенные работы по адаптации здания (капремонт, реконструкция и т.п.) в данном случае необходима разработка нового паспорта доступности. Данный акт идет приложением к новому паспорту.

Руководитель  
рабочей группы  
и.о. директора ГПОУ «УМК» Быстрова И.В.

(Должность, Ф.И.О.)

*Быстрова*

(Подпись)

Члены рабочей группы:  
Заместитель директора Скрипкина Е.Ю.

(Должность, Ф.И.О.)

*Скрипкина*

(Подпись)

Начальник хозяйственного отдела Смирнов И.И.

(Должность, Ф.И.О.)

*Смирнов*

(Подпись)

В том числе:  
представители общественных организаций инвалидов

Председатель УГО КРО ВОИ Козловский А.А.

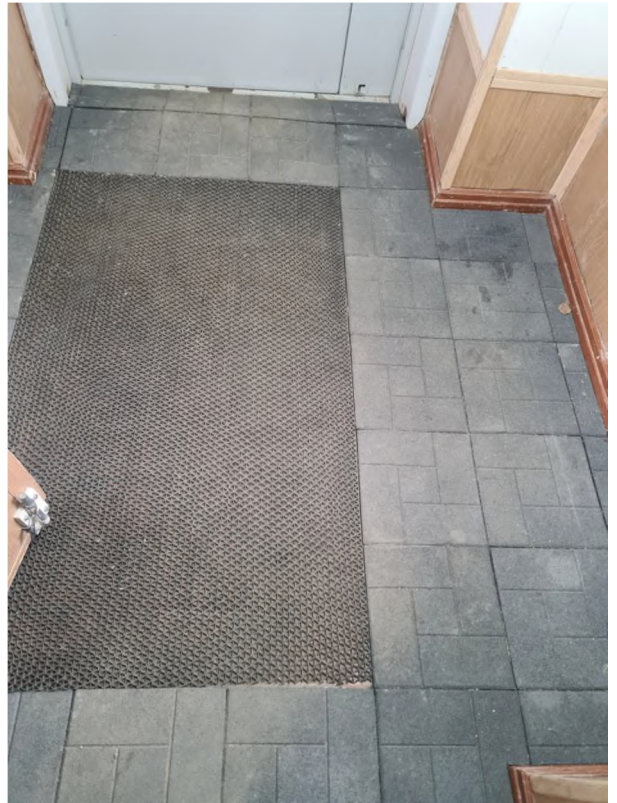
(Должность, Ф.И.О.)



(Подпись)

Приложение к Акту выполненных работ по адаптации объекта  
и повышению уровня доступности образования для людей с инвалидностью и  
маломобильным группам населения (МГН) в период с 2019 по 2023 годы





2 этаж, кабинет 24 (для приема посетителей)